

Ficha de reporte

Porcentaje de población con ingreso inferior a la línea de bienestar

Definición: Porcentaje de la población cuyo ingreso es inferior al valor monetario de la canasta alimentaria y no alimentaria.

Fuente: Estatal:
Instituto Nacional de Estadística y Geografía (INEGI). Sistema Nacional de Información Estadística y Geográfica (SNIEG). Información de Interés Nacional (IIN). Catálogo Nacional de Indicadores (CNI).

Estatal desglosado por sexo:
Instituto Nacional de Estadística y Geografía (INEGI). Pobreza Multidimensional (PM), 2025.
Instituto Nacional de Estadística y Geografía (INEGI). Encuesta Nacional de Ingresos y Gastos de los Hogares, 2016-2024.

Municipal:
Consejo Nacional de Evaluación de la Política de Desarrollo Social (CONEVAL), 2021. Medición de la pobreza. Pobreza a nivel municipio 2010-2020.

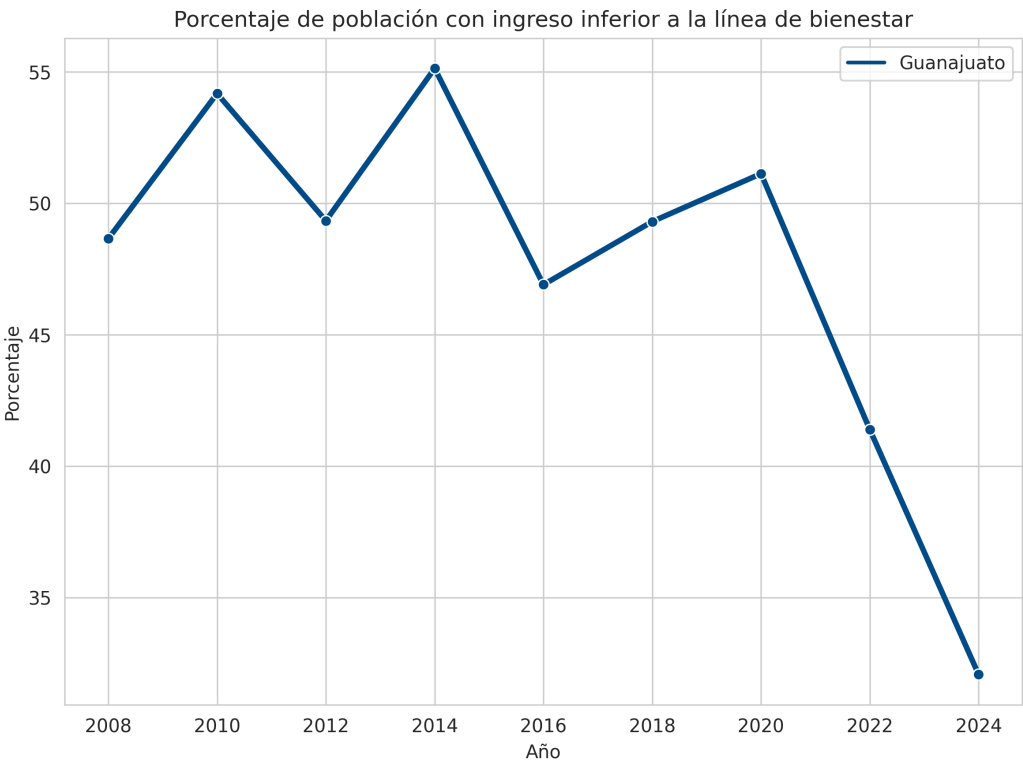
Municipal desglosado por sexo:
Consejo Nacional de Evaluación de la Política de Desarrollo Social (CONEVAL). Pobreza por grupos poblacionales a escala municipal 2010, 2015 y 2020.

Metrópoli:
El Banco Nacional de México (CITIBANAMEX), 2024. Índice de Ciudades Sostenibles 2023. Con información de CONEVAL, Pobreza a nivel municipio 2010-2020.

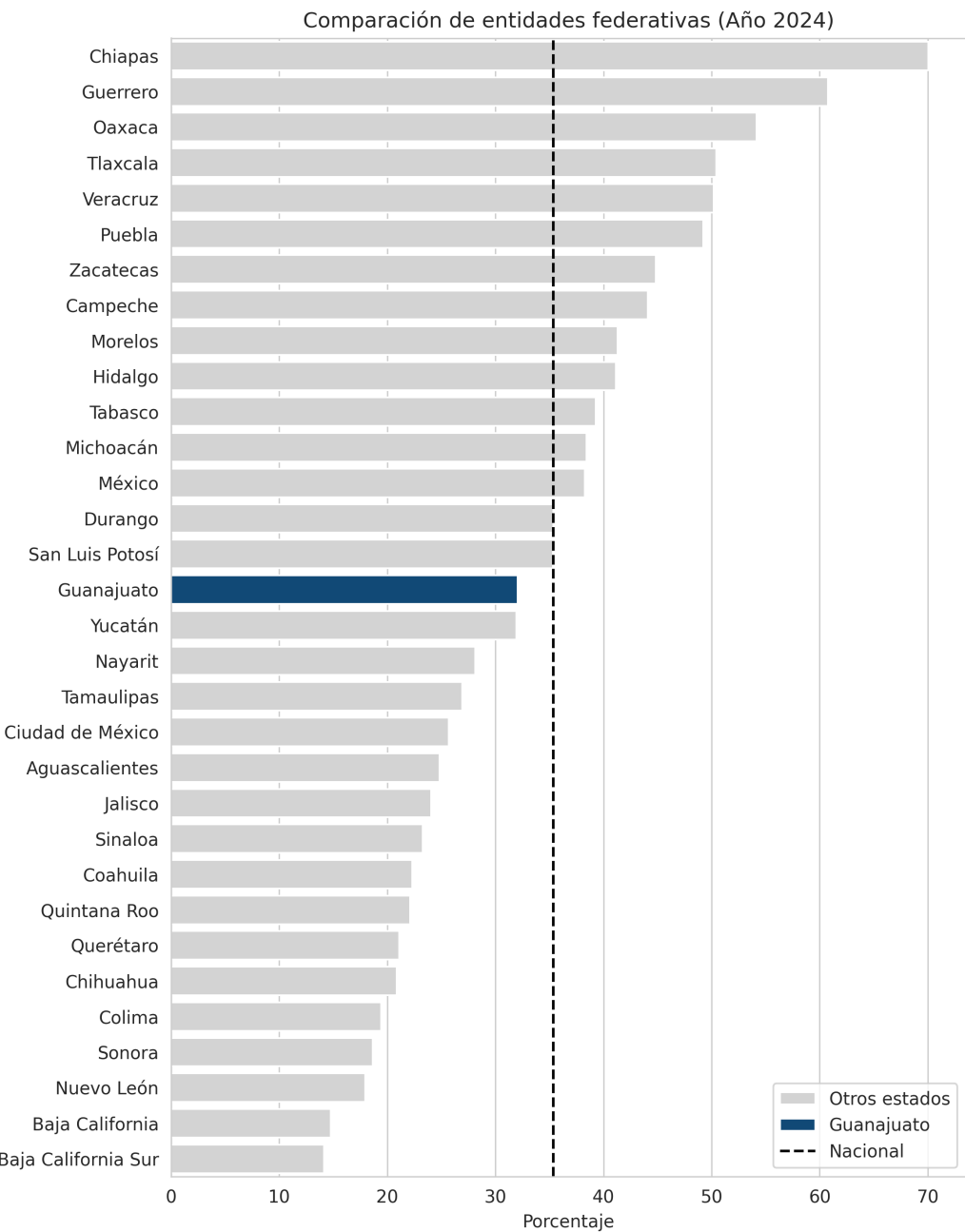
Ranking estatal: 17 de 32

Último valor: 32.06 (2024)

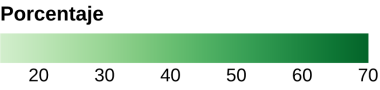
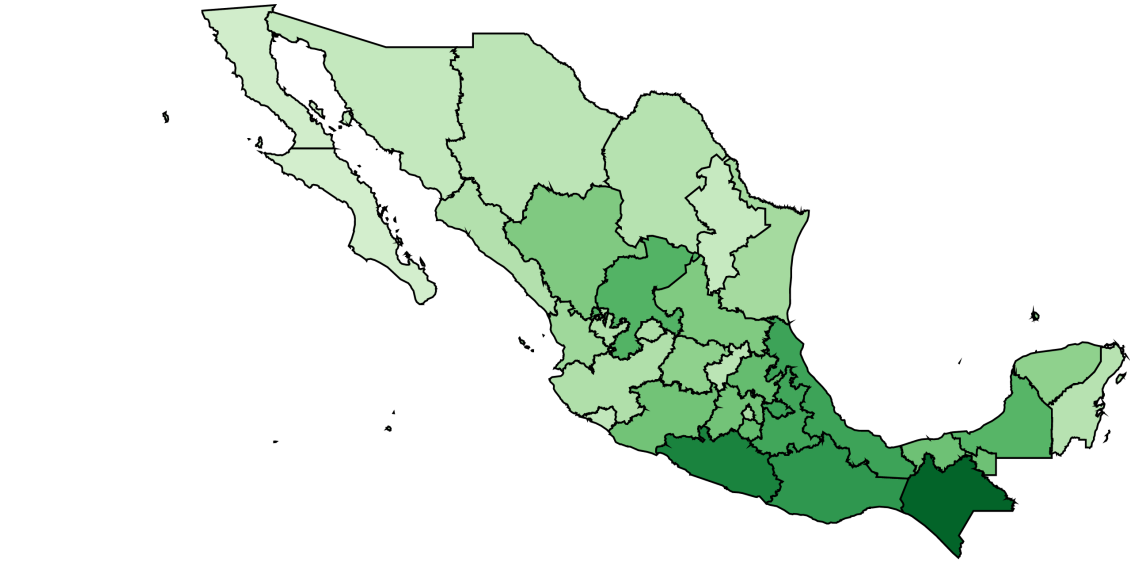
Comparación en el tiempo



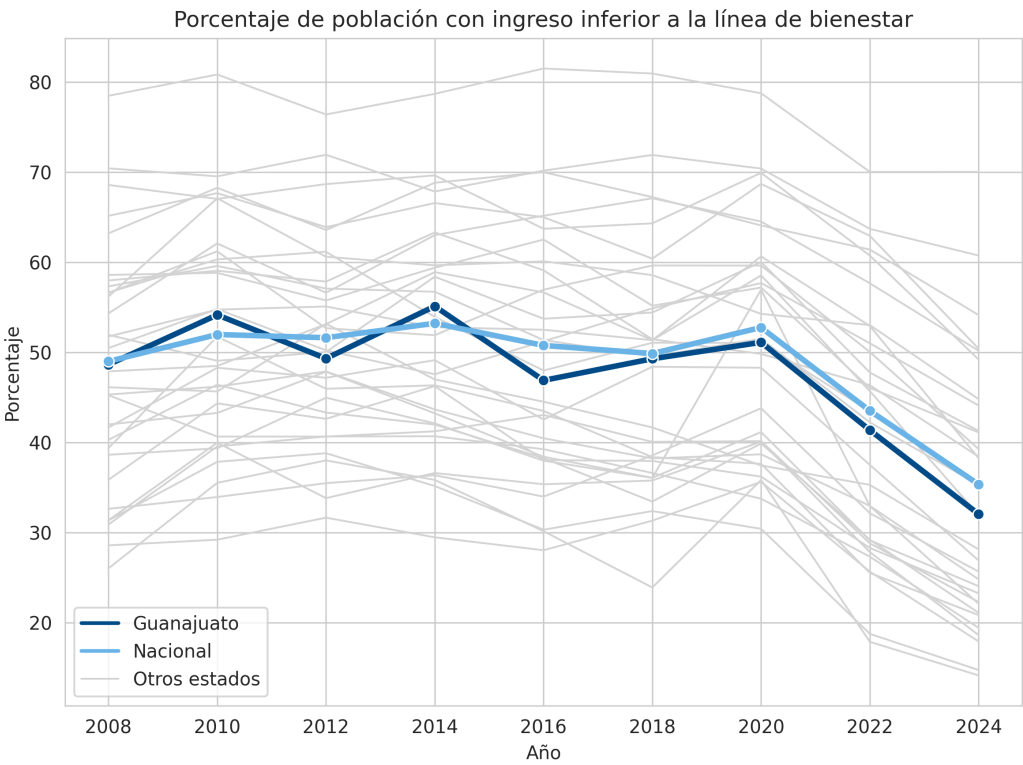
Comparación con otros estados



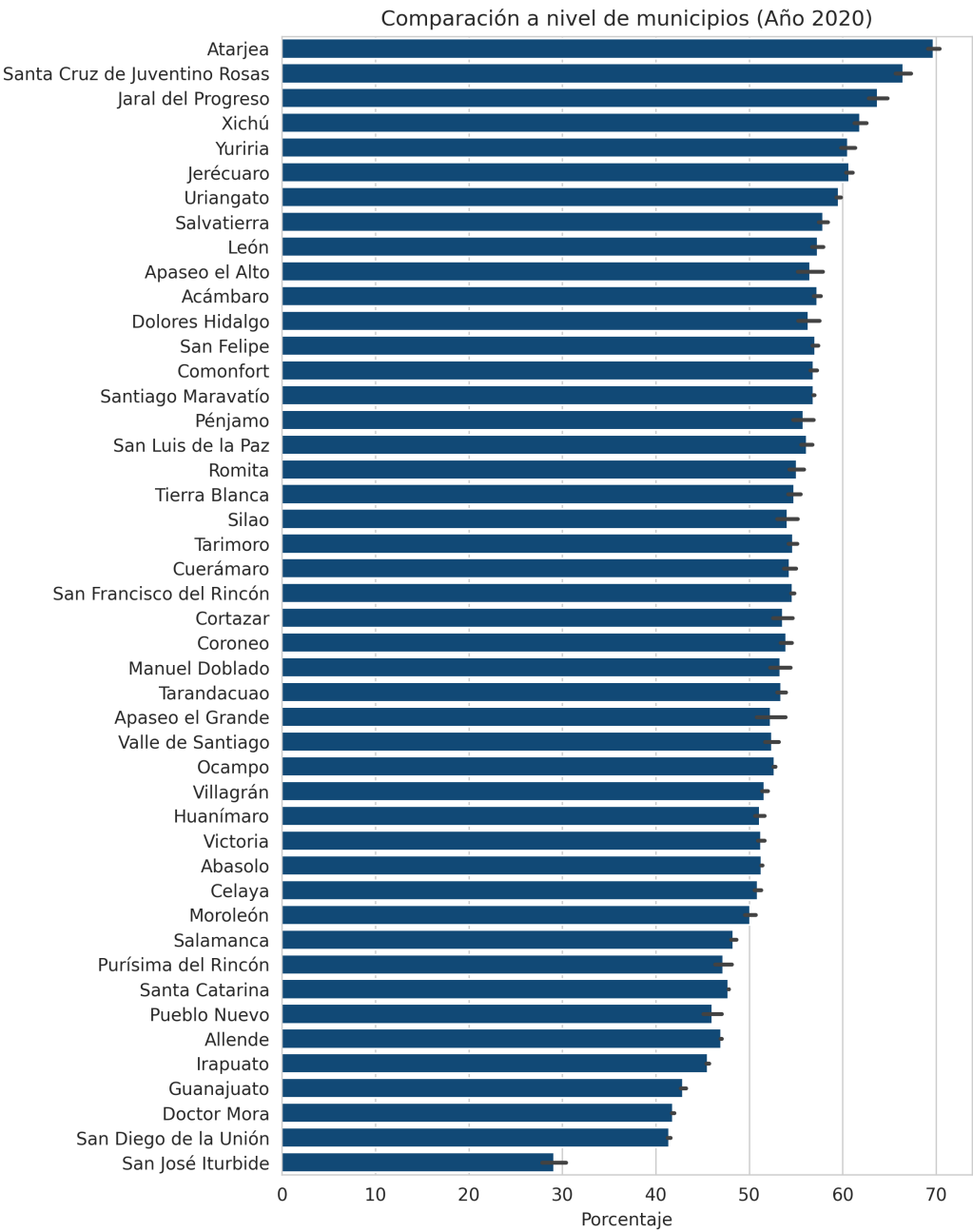
Porcentaje de población con ingreso inferior a la línea de bienestar -
Total - 2024



Comparación en el tiempo



Comparación a nivel de municipios



**Porcentaje de población con ingreso inferior a la línea de bienestar -
Total - 2020**

