

Ficha de reporte

Tasa de participación - 15 años y más

Definición: Porcentaje que representa la población económicamente activa (PEA) respecto a la población en edad de trabajar (15 años y más).

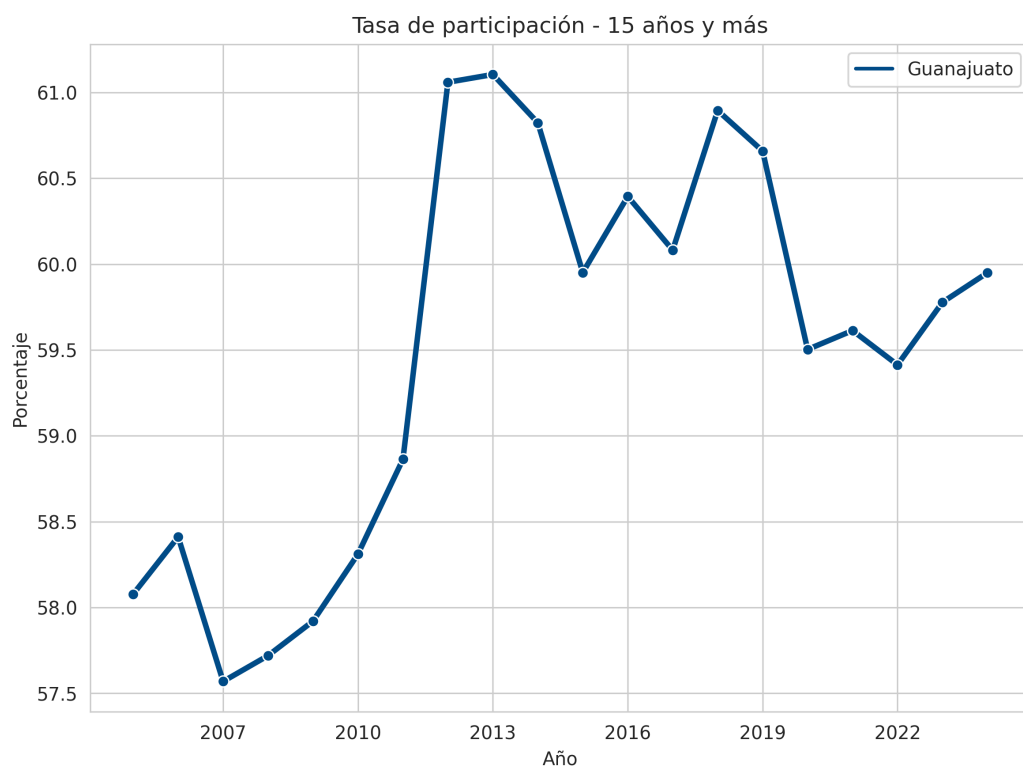
Fuente: Estatal:
Instituto Nacional de Estadística y Geografía (INEGI). Sistema Nacional de Información Estadística y Geográfica (SNIEG). Información de Interés Nacional (IIN) Catálogo Nacional de Indicadores (CNI) con información de INEGI. Encuesta Nacional de Ocupación y Empleo (ENOE).

Municipal:
Instituto Nacional de Estadística y Geografía (INEGI). Tabulados de Condiciones Económicas de la Población. Censos 2020, 2010 y 2000.

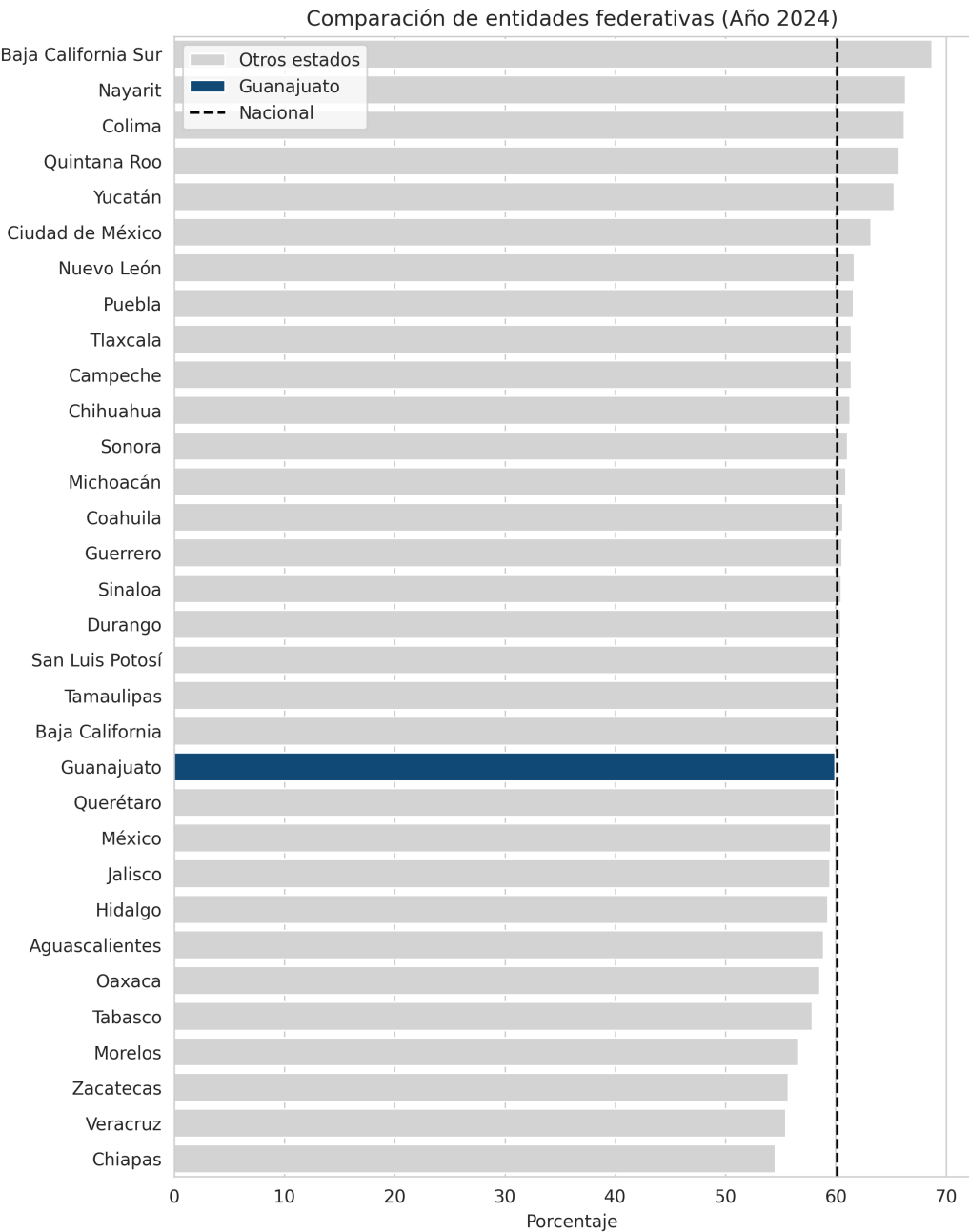
Ranking estatal: 13 de 32

Último valor: 76.25 (2024)

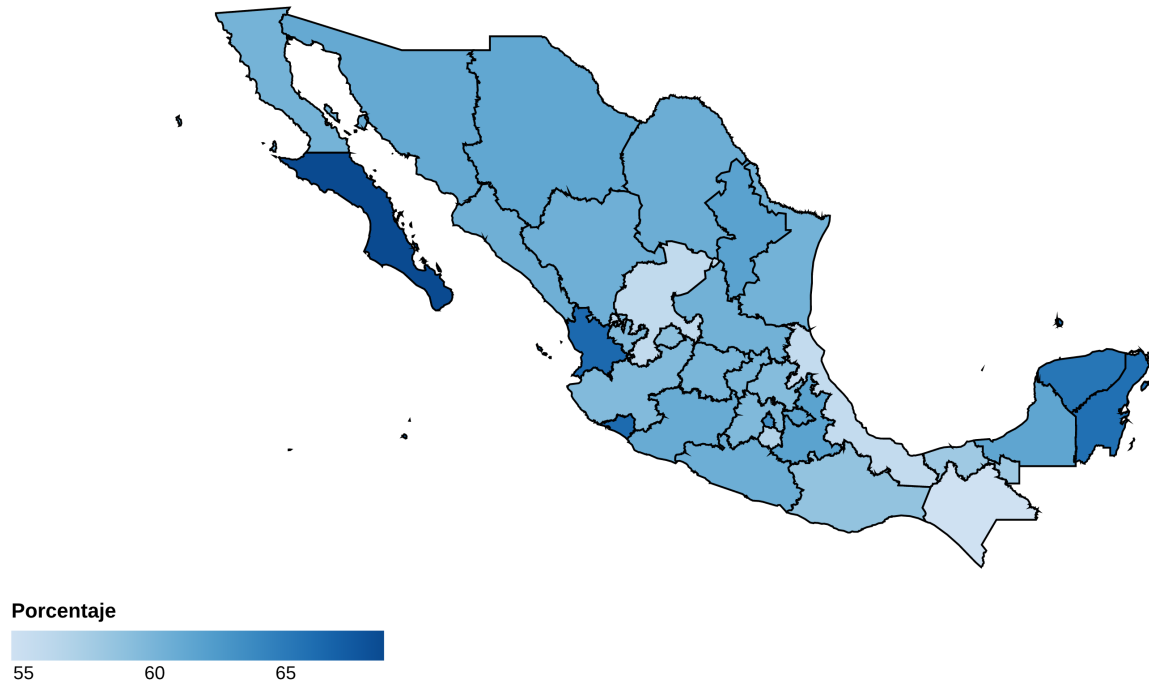
Comparación en el tiempo



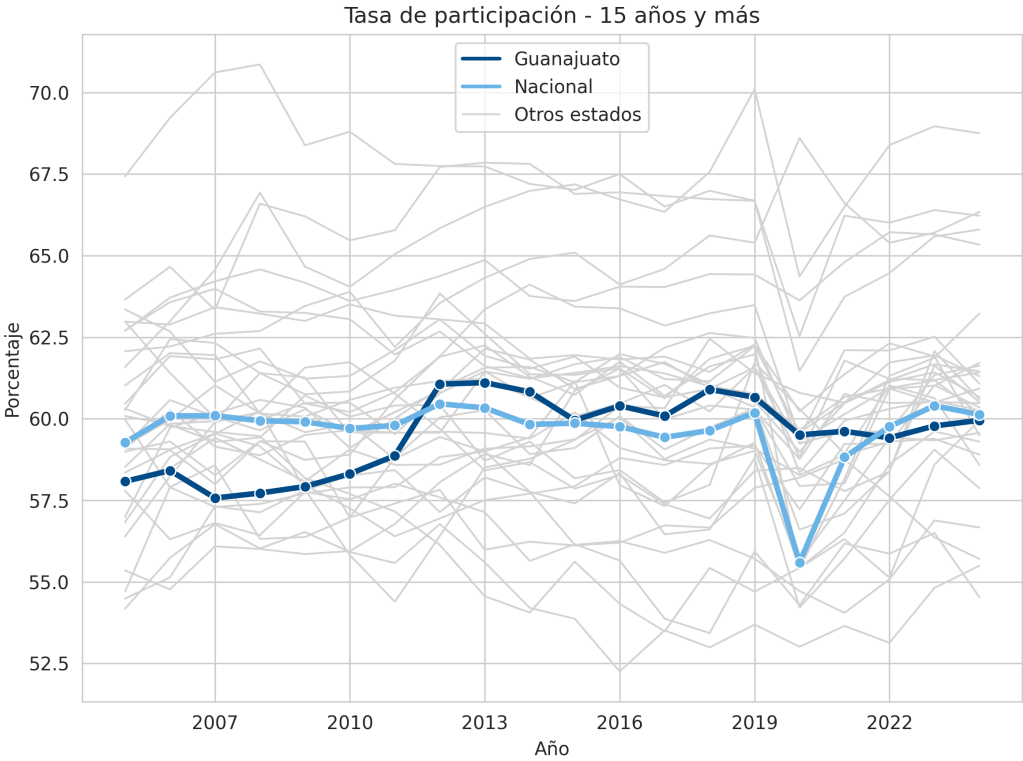
Comparación con otros estados



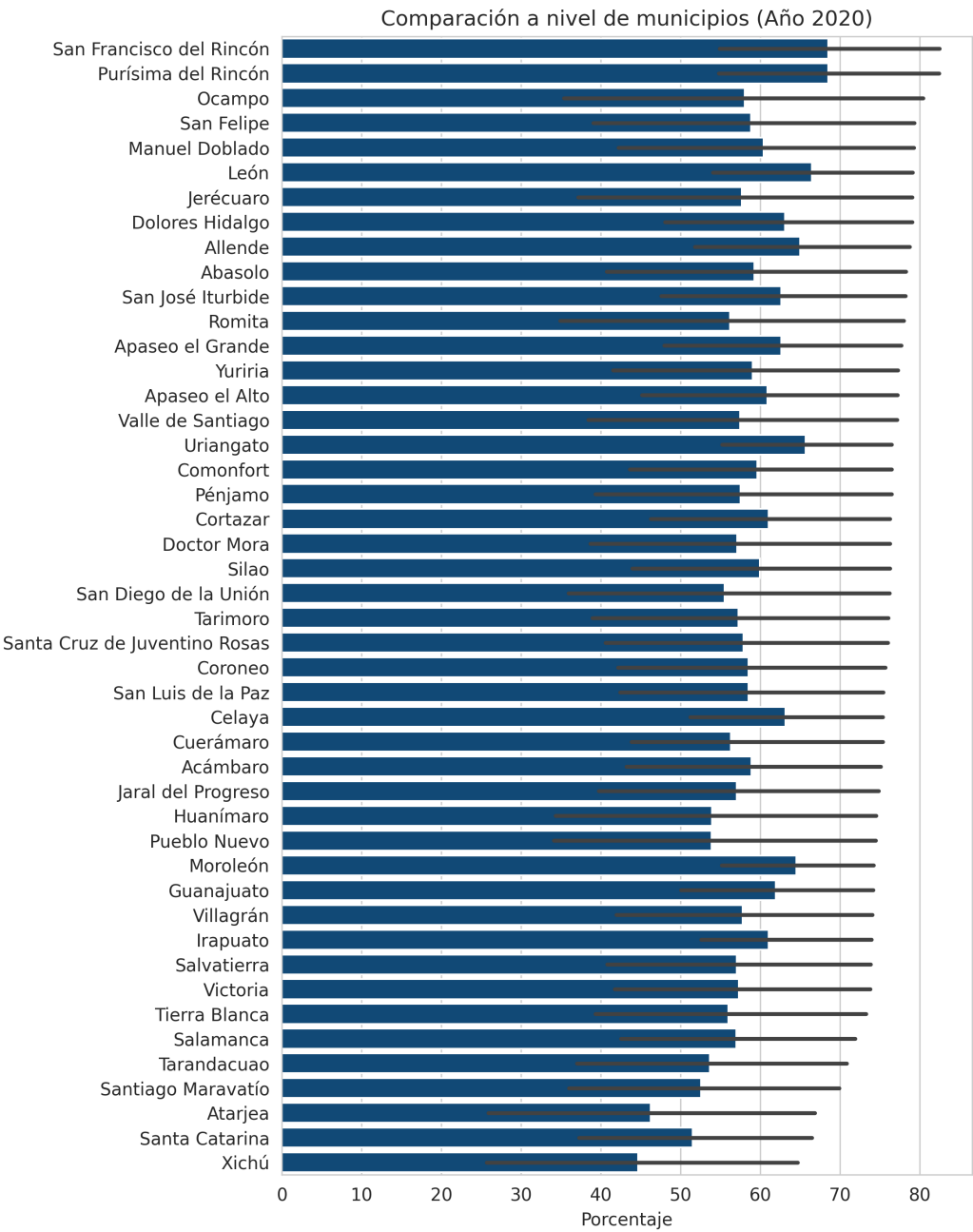
Tasa de participación - 15 años y más - Total - 2024



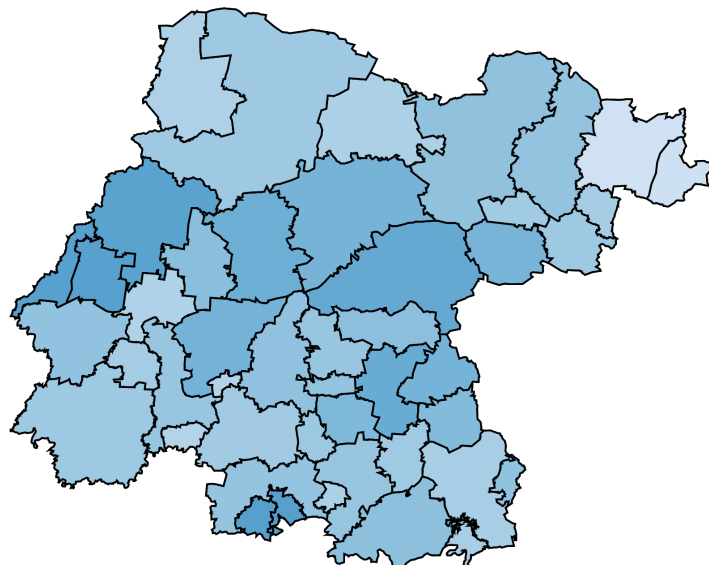
Comparación en el tiempo



Comparación a nivel de municipios



Tasa de participación - 15 años y más - Total - 2020



Porcentaje

