

Ficha de reporte

Tasa neta de ocupación - 15 años y más

Definición: Porcentaje que representa la población ocupada total respecto a la población en edad de trabajar (15 años y más).

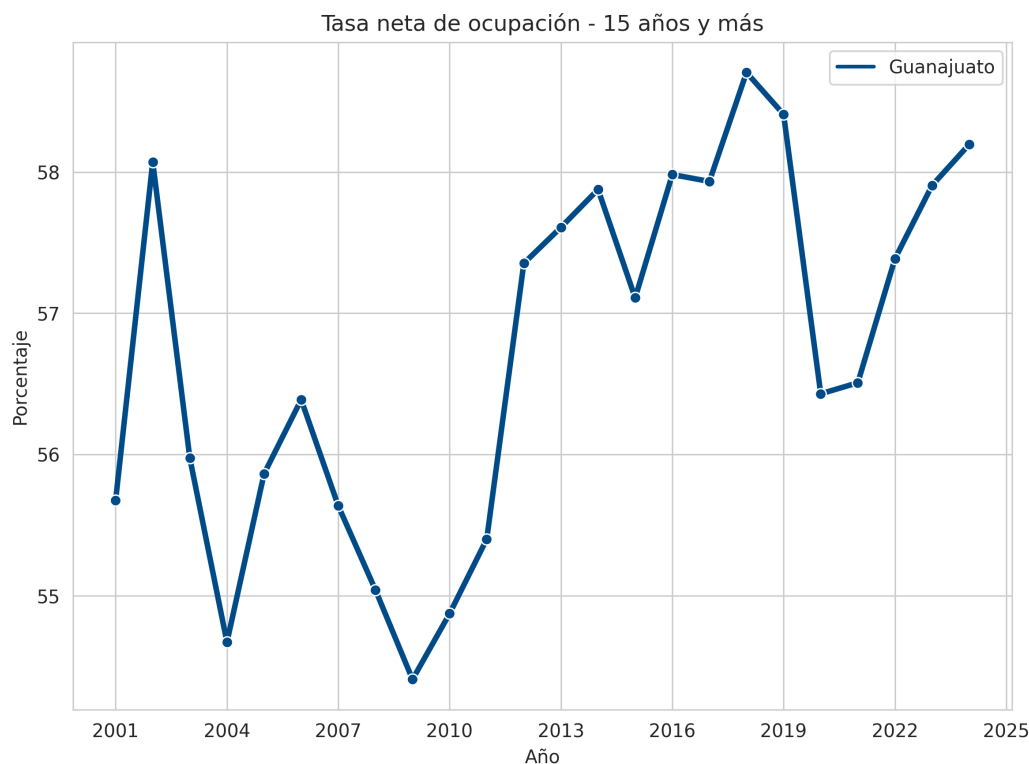
Fuente: Instituto Nacional de Estadística y Geografía (INEGI). Sistema Nacional de Información Estadística y Geográfica (SNIEG). Información de Interés Nacional (IIN) Catálogo Nacional de Indicadores (CNI) con información de INEGI. Encuesta Nacional de Ocupación y Empleo (ENOE).

Municipal: Instituto Nacional de Estadística y Geografía (INEGI). Censos de Población y Vivienda 2000, 2010 y 2020. Tabulados de características económicas de la población.

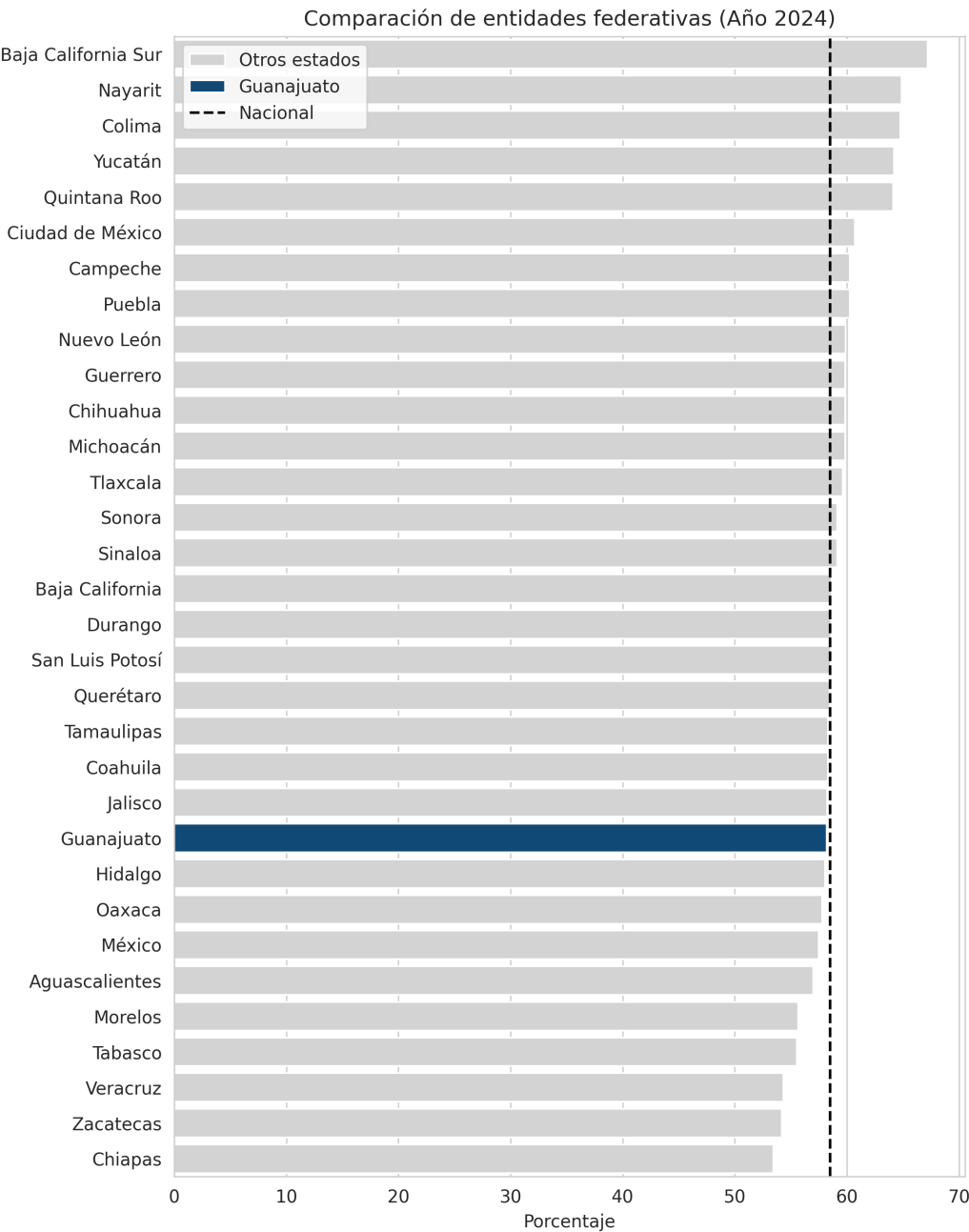
Ranking estatal: 18 de 32

Último valor: 73.97 (2024)

Comparación en el tiempo



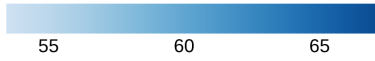
Comparación con otros estados



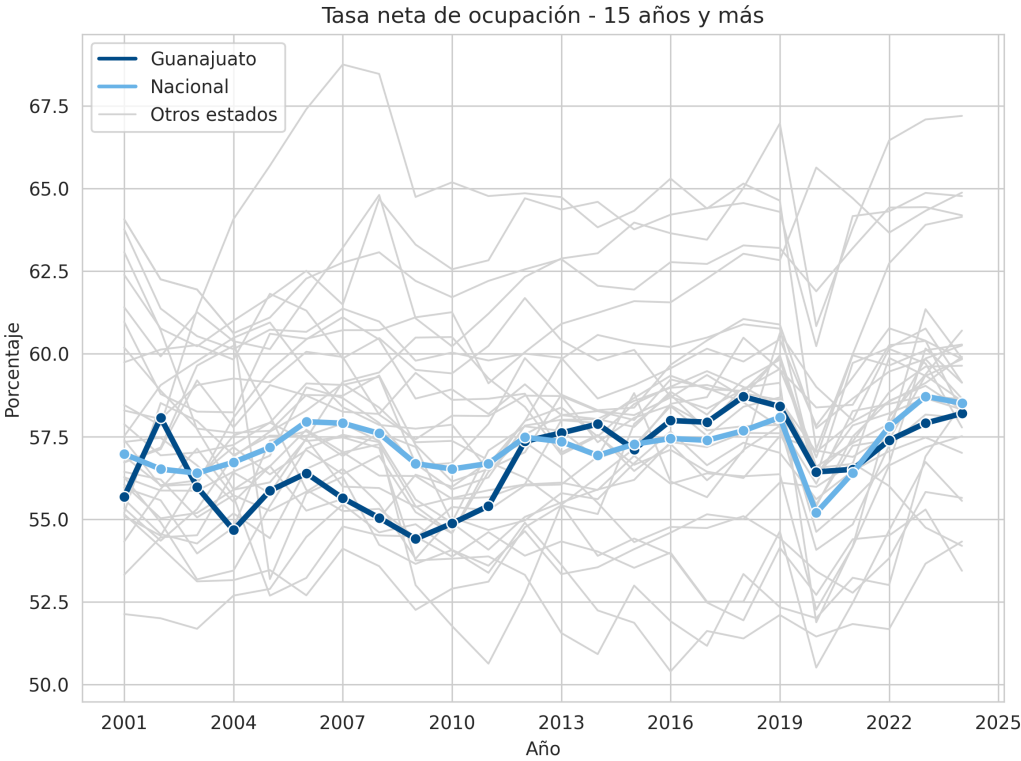
Tasa neta de ocupación - 15 años y más - Total - 2024



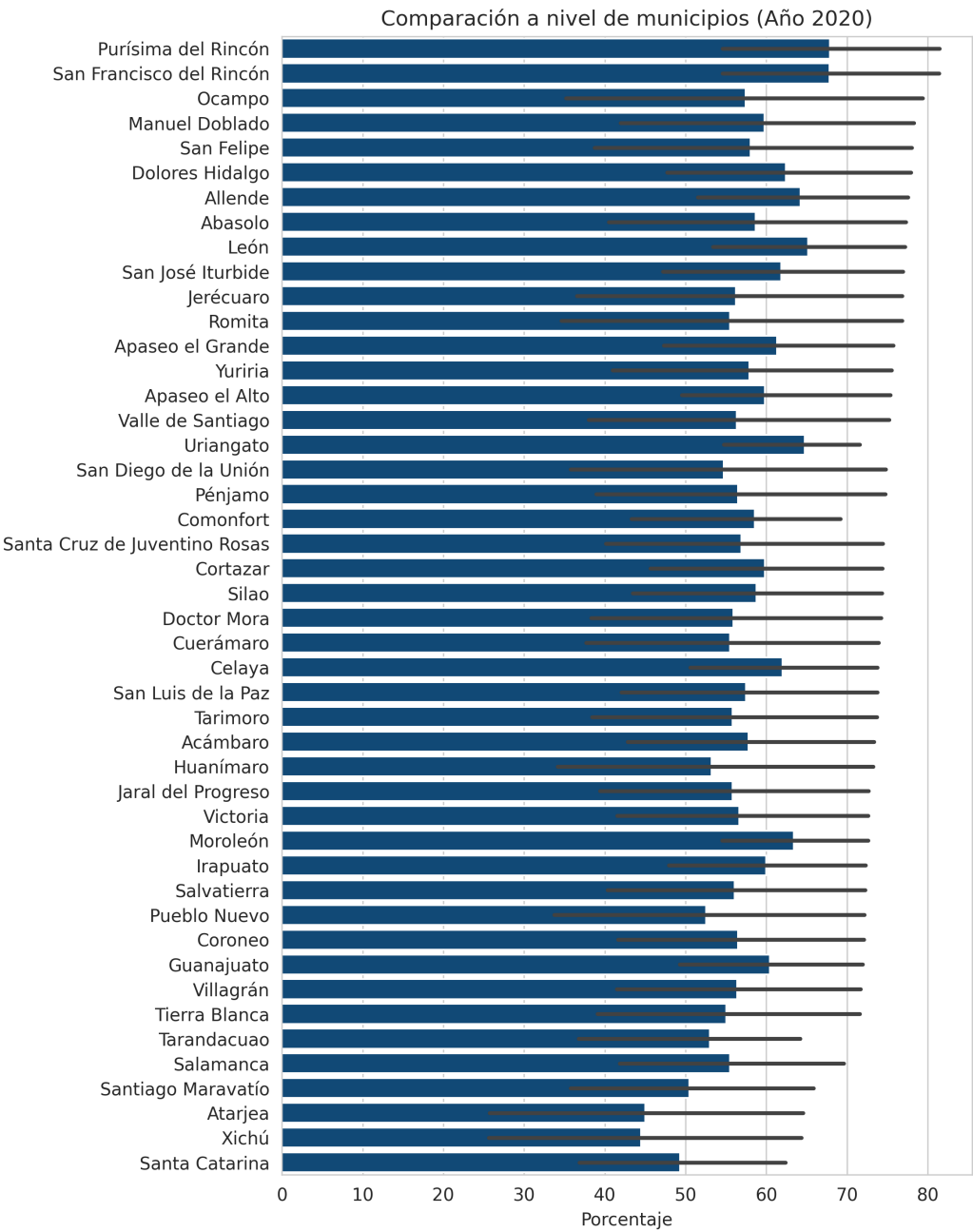
Porcentaje



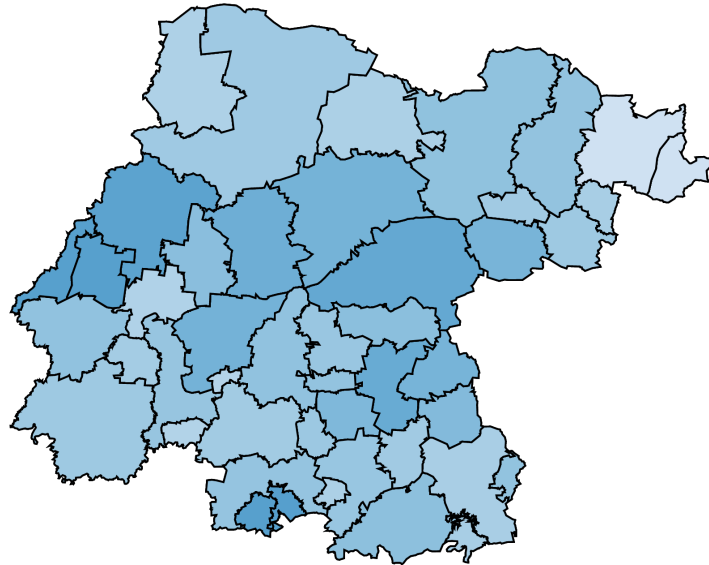
Comparación en el tiempo



Comparación a nivel de municipios



Tasa neta de ocupación - 15 años y más - Total - 2020



Porcentaje

