

Ficha de reporte

Razón de mortalidad materna

Definición: Es el número de defunciones de mujeres mientras se encuentren embarazadas o dentro de los 42 días siguientes a la terminación del embarazo, debida a cualquier causa relacionada con o agravada por el embarazo mismo o su atención (con exclusión de las muertes accidentales o incidentales), en un determinado año, por cada 100 mil nacidos vivos en ese mismo año. Representa el riesgo obstétrico.

Fuente: Nacional y estatal:
Instituto Nacional de Estadística y Geografía (INEGI). Sistema Nacional de Información Estadística y Geográfica (SNIEG). Información de Interés Nacional (IIN). Catálogo Nacional de Indicadores (CNI) con información de Salud. Base de datos del Subsistema de Información sobre Nacimientos. Bases de datos de mortalidad.

Municipio:
Instituto Nacional de Estadística y Geografía (INEGI). Estadísticas de Defunciones Registradas (EDR). Secretaría de Salud. Dirección General de Información en Salud.

Metrópoli:
El Banco Nacional de México (CITIBANAMEX), 2024. Índice de Ciudades Sostenibles 2023. Con información del Instituto Nacional de Estadística y Geografía, Registros Administrativos.

Este indicador forma parte del PED 2050.

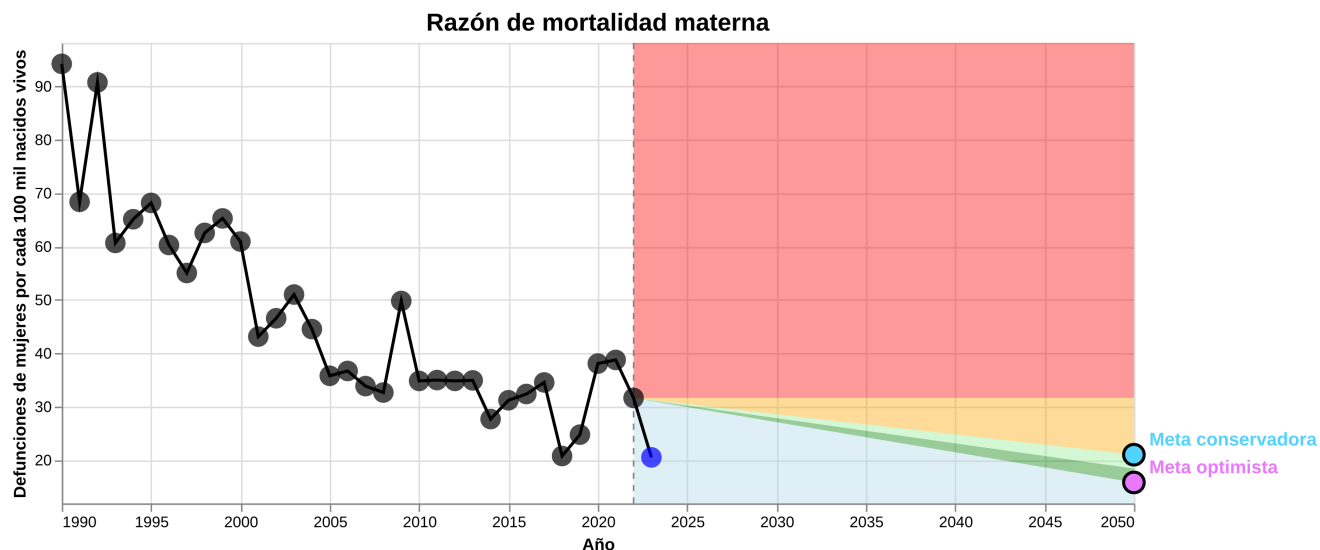
A continuación se muestra el grado de cumplimiento

Último valor: 20.50 (2023)

Índice de logro: 1.00

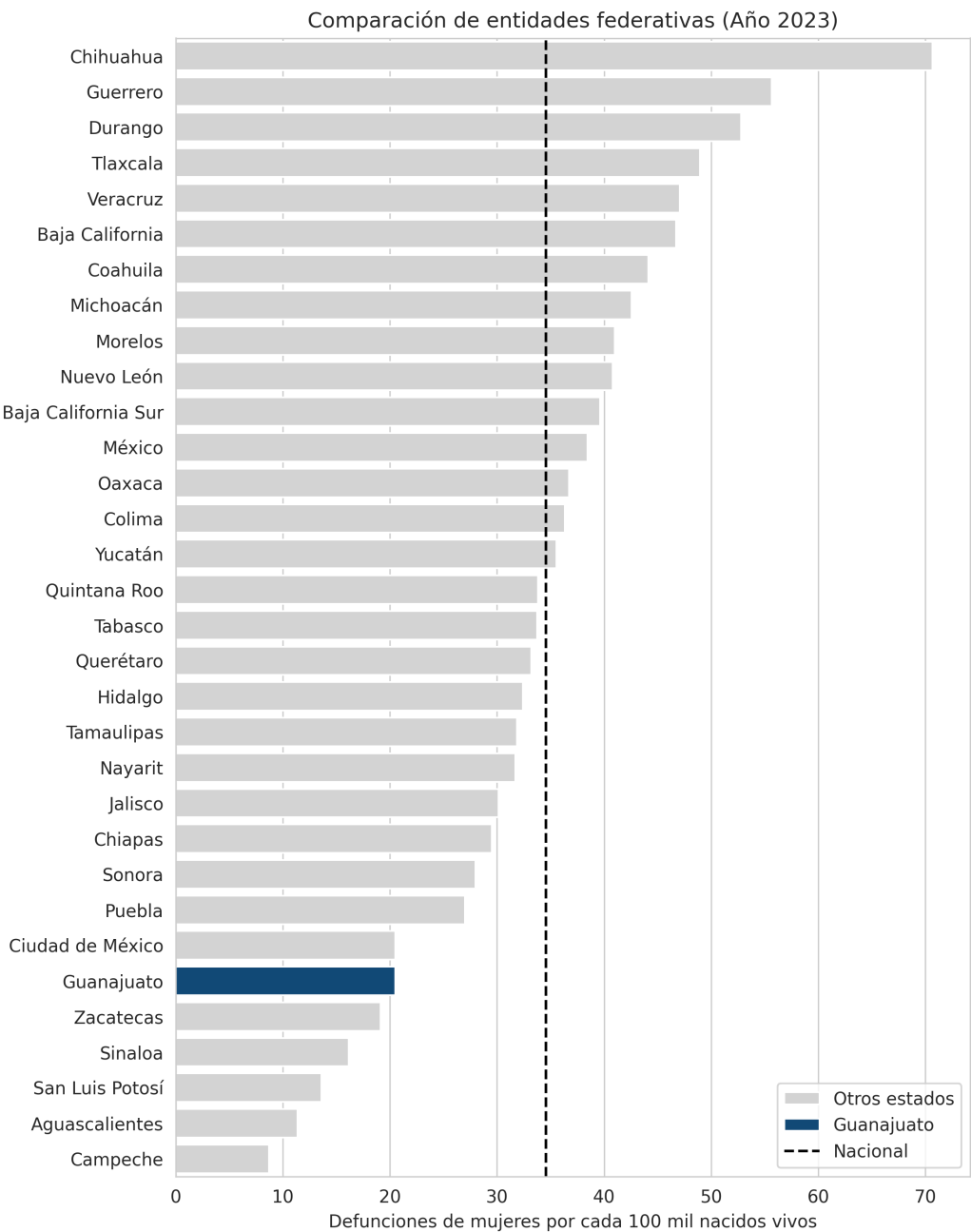
Semáforo de avance: Zona azul: en ruta para superar la meta optimista.

Ranking estatal: 6 de 32



Año línea base:	2022
Valor línea base:	31.63
Meta 2050 conservadora:	21.00
Razón meta conservadora:	Disminuir la tasa en una tercera parte
Meta 2050 optimista:	15.80
Razón meta optimista:	Disminuir a la mitad la tasa actual

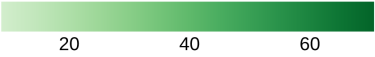
Comparación con otros estados



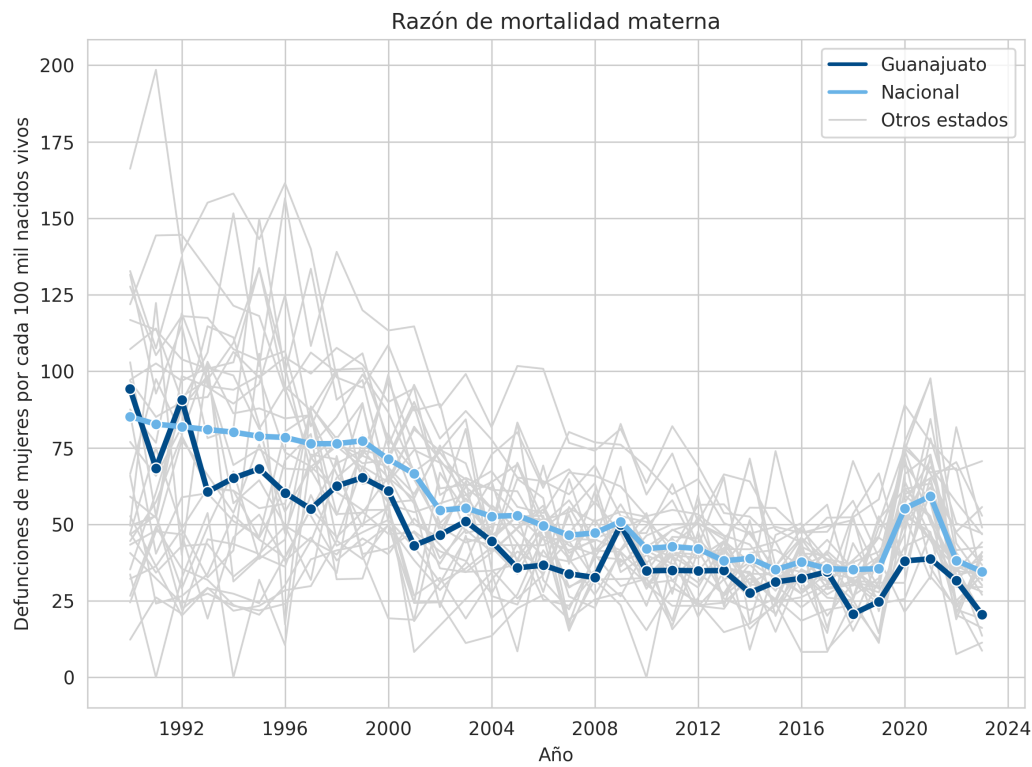
Razón de mortalidad materna - Total - 2023



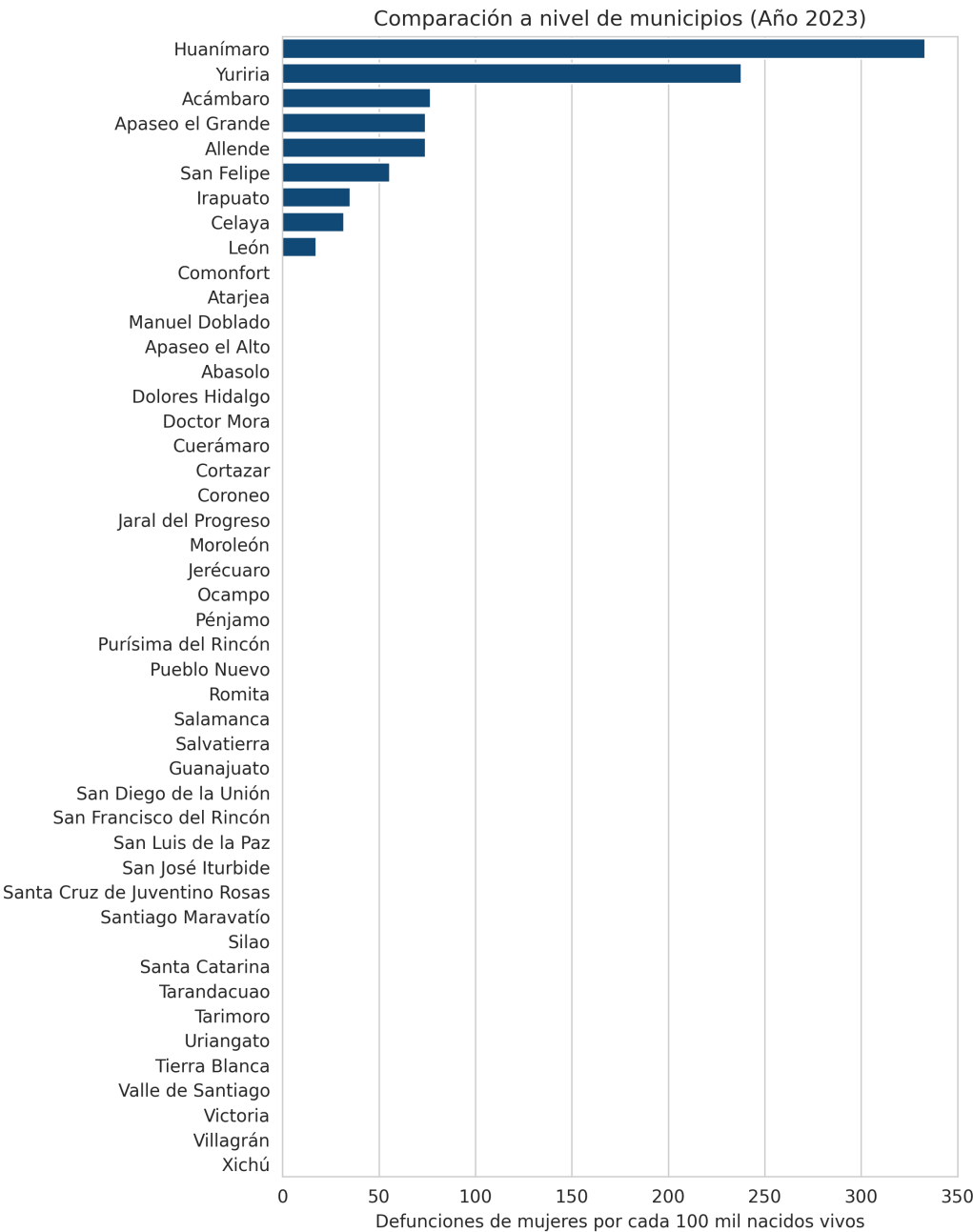
Defunciones de mujeres por cada 100 mil nacidos vivos



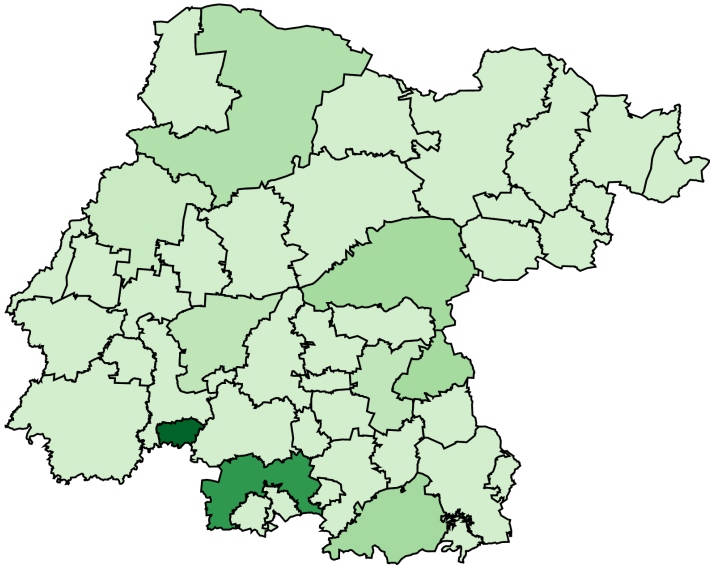
Comparación en el tiempo



Comparación a nivel de municipios



Razón de mortalidad materna - Total - 2023



Defunciones de mujeres por cada 100 mil nacidos vivos

