

Ficha de reporte

Porcentaje de población vulnerable por ingresos

Definición: Porcentaje de población que no presenta carencias sociales y cuyo ingreso es inferior a la línea de bienestar.

Fuente: Estatal:
Instituto Nacional de Estadística y Geografía (INEGI). Encuesta Nacional de Ingresos y Gastos de los Hogares (ENIGH) Ediciones 2016, 2018, 2020, 2024.
Sistema Nacional de Información Estadística y Geográfica (SNIEG). Información de Interés Nacional (IIN). Catálogo Nacional de Indicadores (CNI).

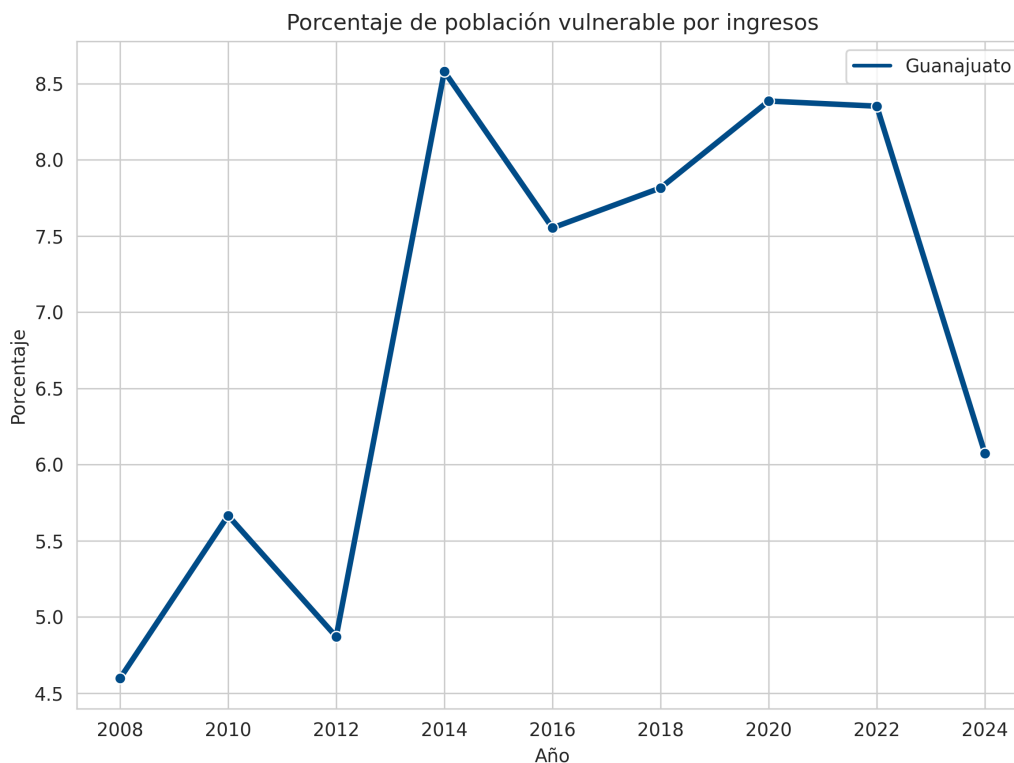
Estatal desglosado por sexo:
Instituto Nacional de Estadística y Geografía (INEGI). Pobreza Multidimensional (PM), 2025.
Instituto Nacional de Estadística y Geografía (INEGI). Encuesta Nacional de Ingresos y Gastos de los Hogares, 2016-2024.

Municipal:
Consejo Nacional de Evaluación de la Política de Desarrollo Social (CONEVAL), 2021. Medición de la pobreza. Pobreza a nivel municipio 2010-2020.

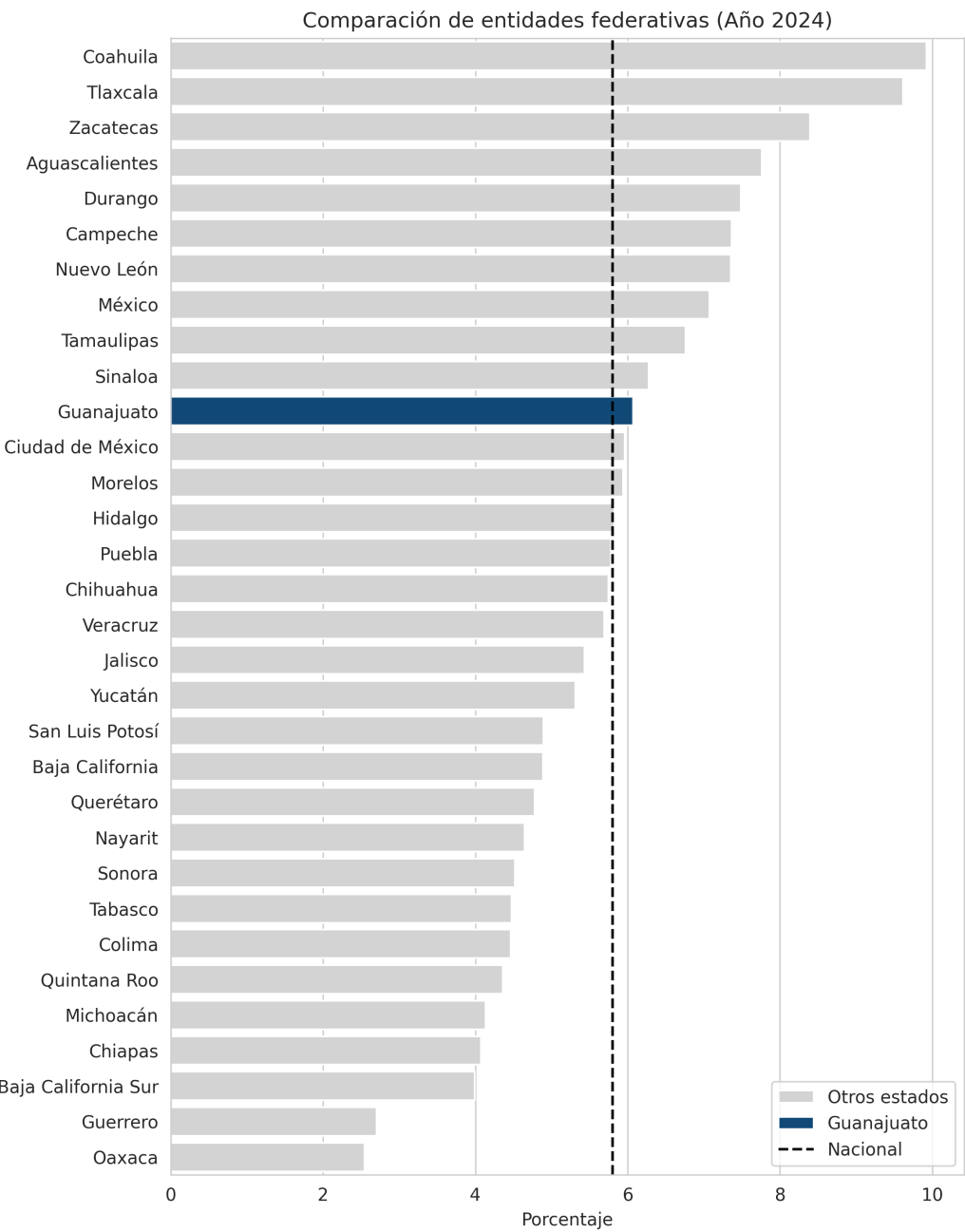
Ranking estatal: 22 de 32

Último valor: 6.07 (2024)

Comparación en el tiempo



Comparación con otros estados



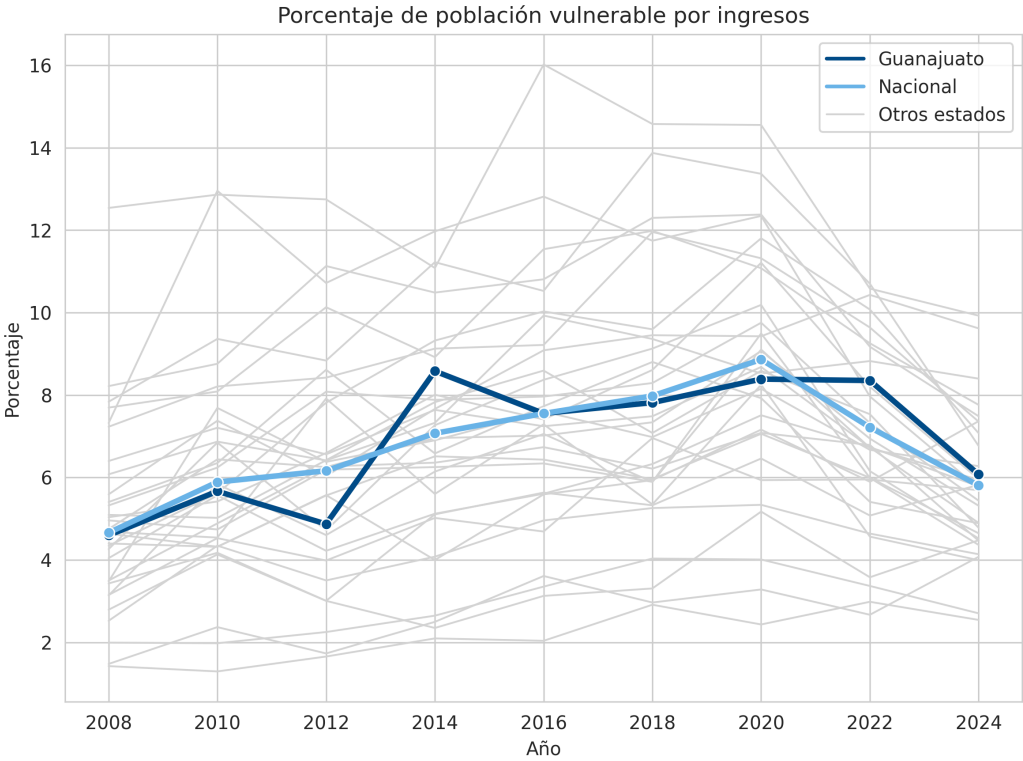
Porcentaje de población vulnerable por ingresos - Total - 2024



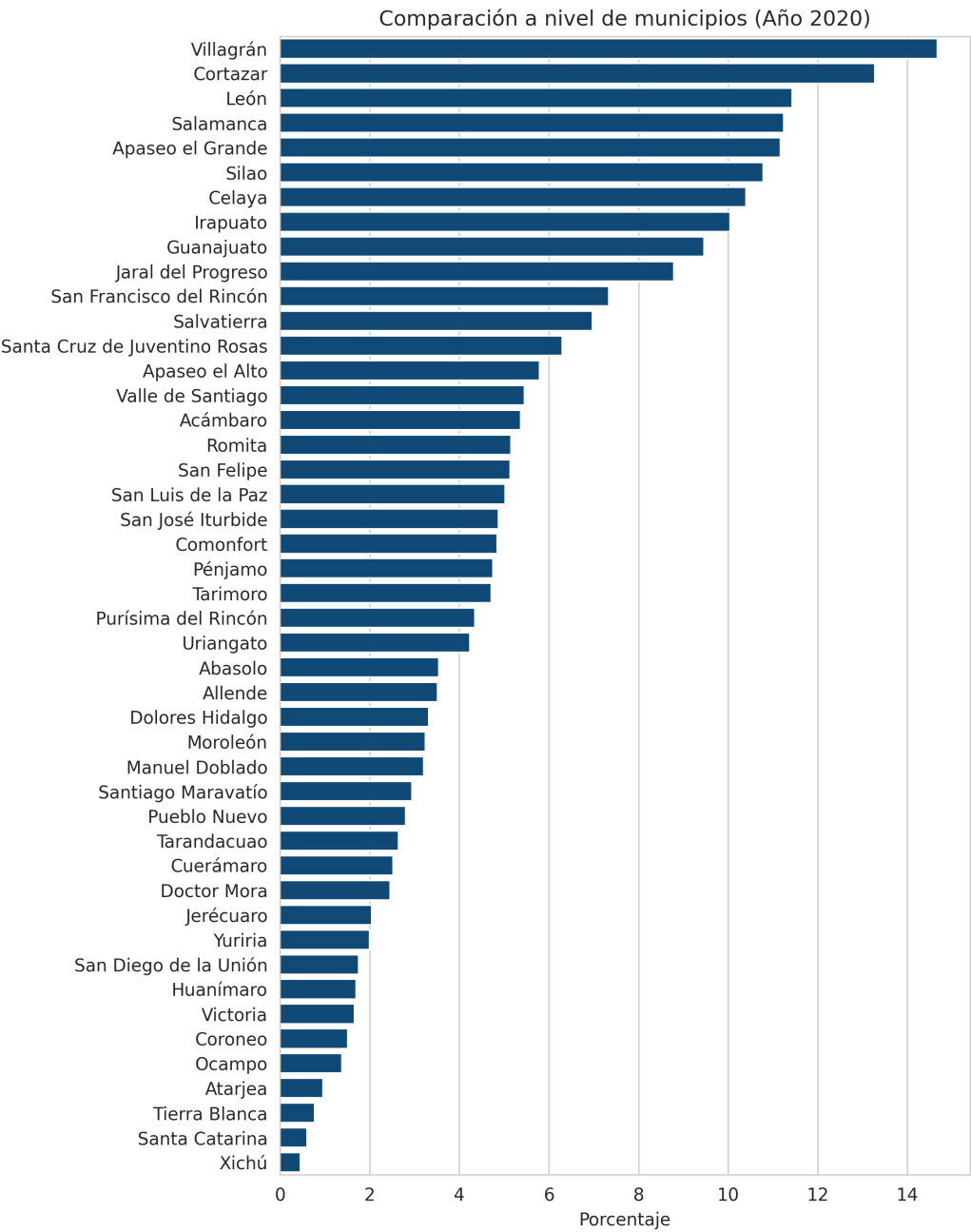
Porcentaje



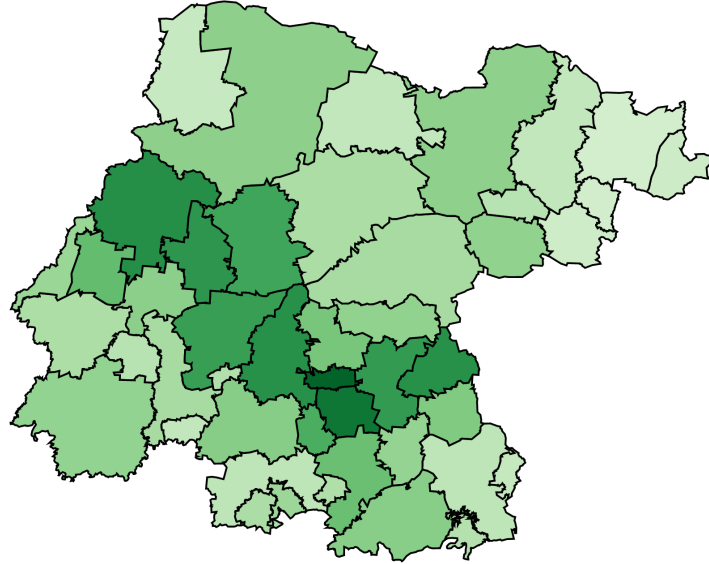
Comparación en el tiempo



Comparación a nivel de municipios



Porcentaje de población vulnerable por ingresos - Total - 2020



Porcentaje

