

Ficha de reporte

Razón mujer/hombre de población de 15 años y más analfabeta

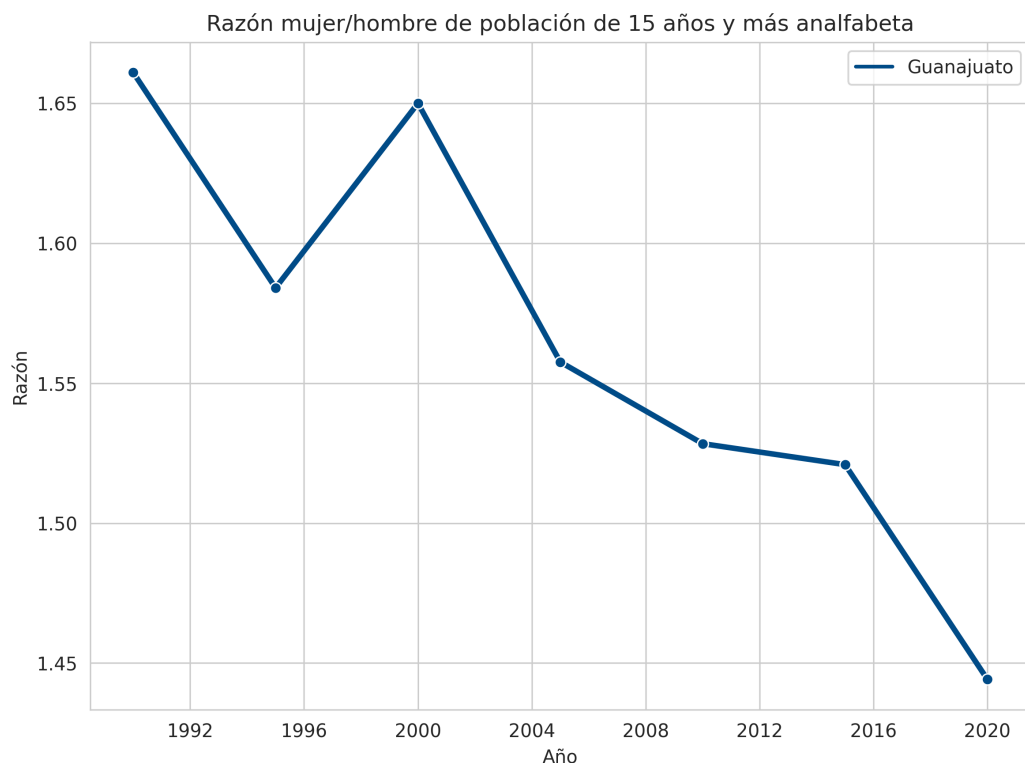
Definición: Razón del número de mujeres analfabetas y el número de hombres analfabetas de la población de 15 años y más.

Fuente: INEGI, Censo de Población y Vivienda 2020; INEGI, Encuesta Intercensal 2015; INEGI, Censo de Población y Vivienda 2010; INEGI, Conteo de Población y Vivienda 2005; INEGI, Censo de Población y Vivienda 2000; INEGI, Conteo de Población y Vivienda 1995; INEGI, Censo de Población y Vivienda 1990.

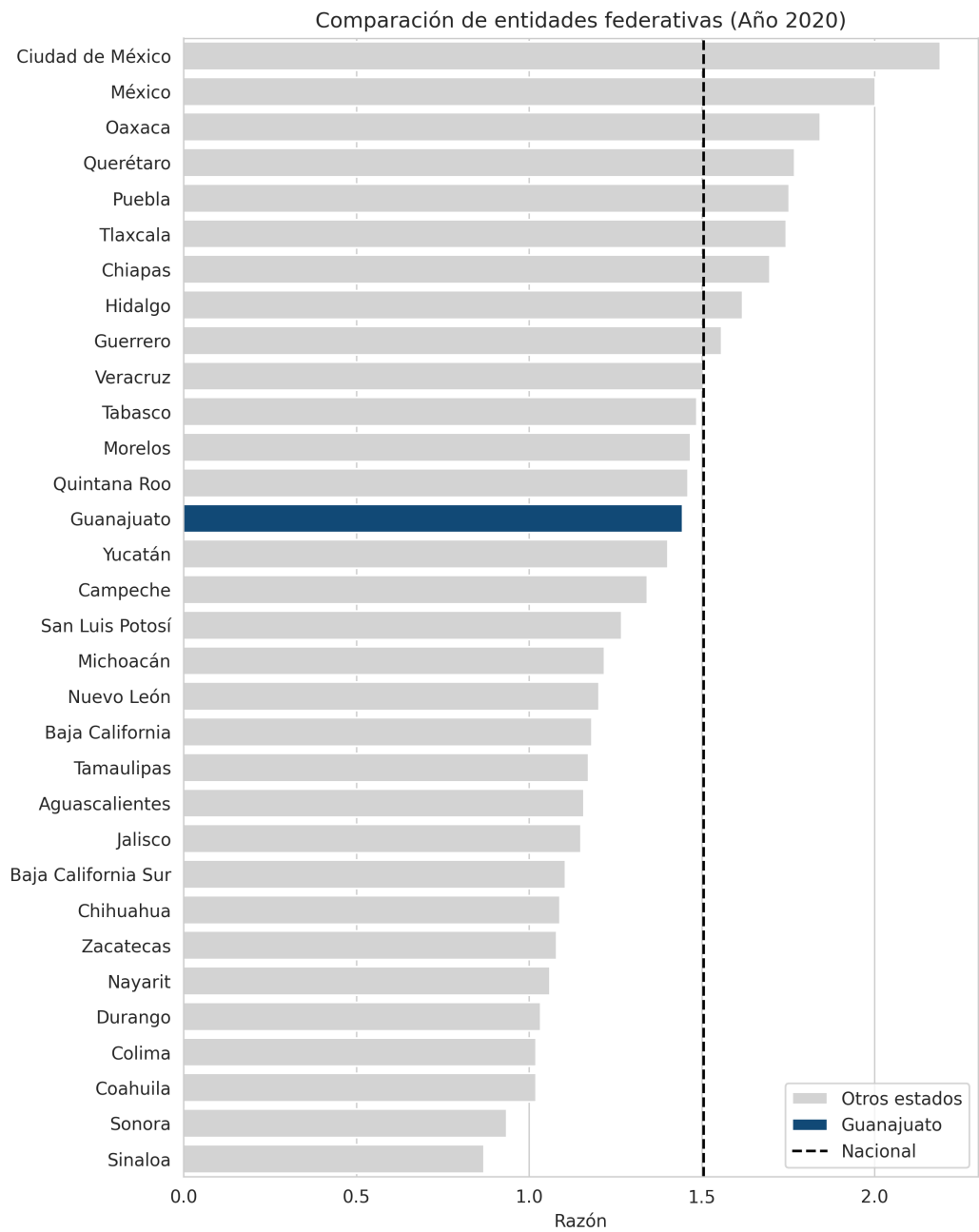
Ranking estatal: 19 de 32

Último valor: 1.44 (2020)

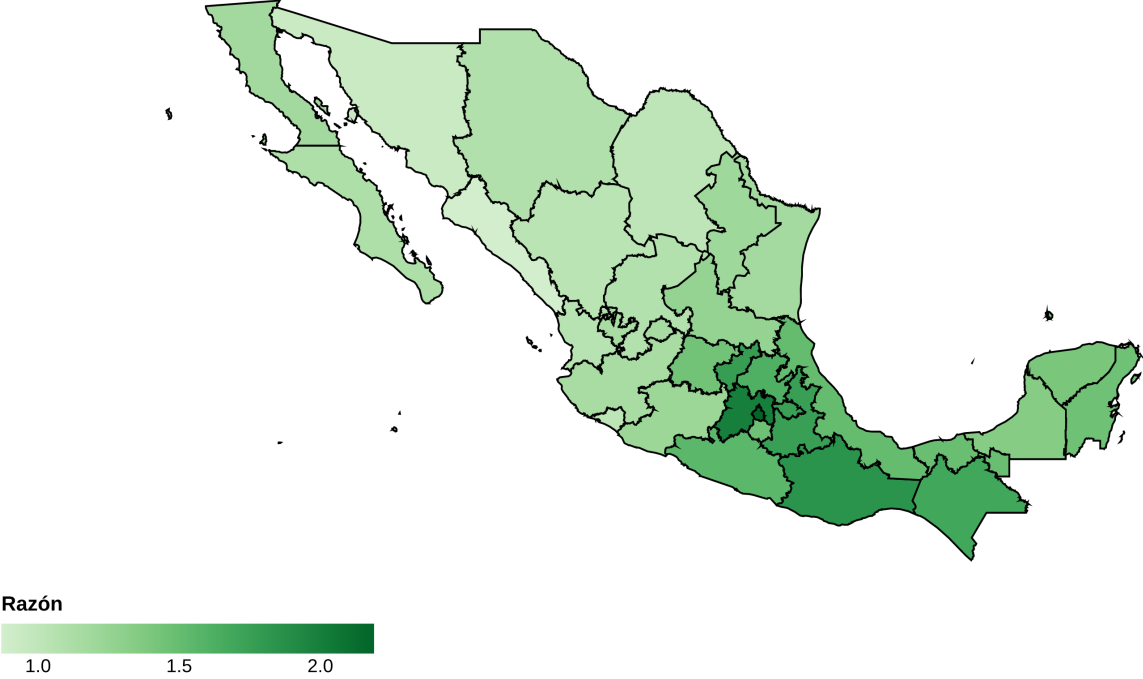
Comparación en el tiempo



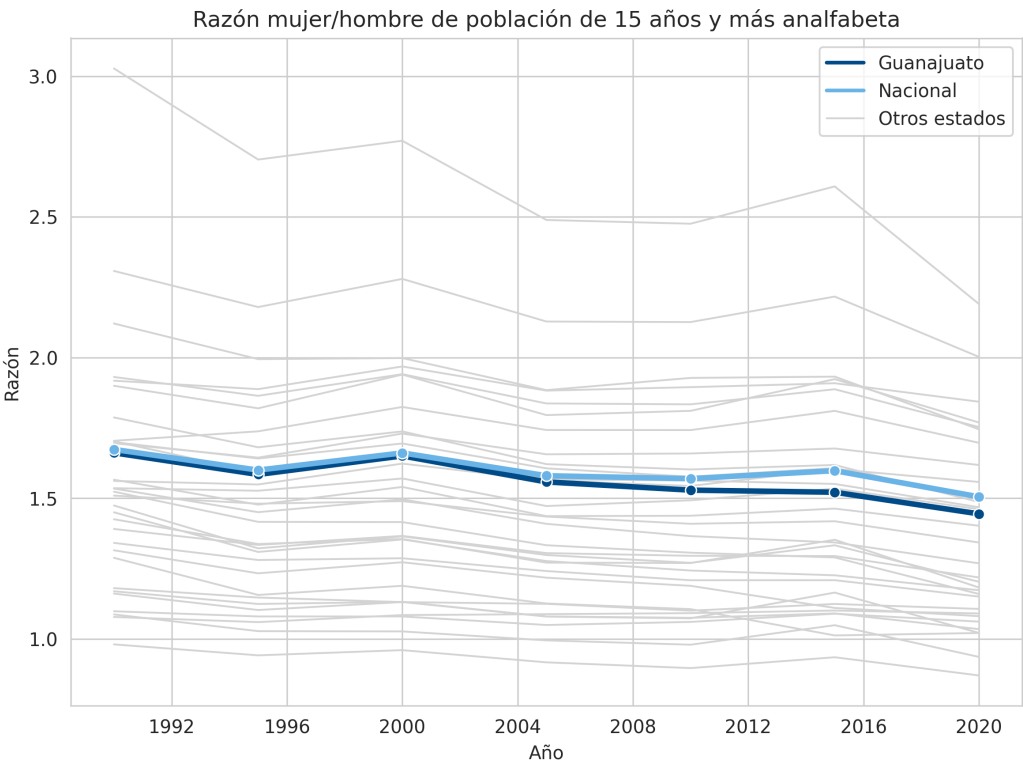
Comparación con otros estados



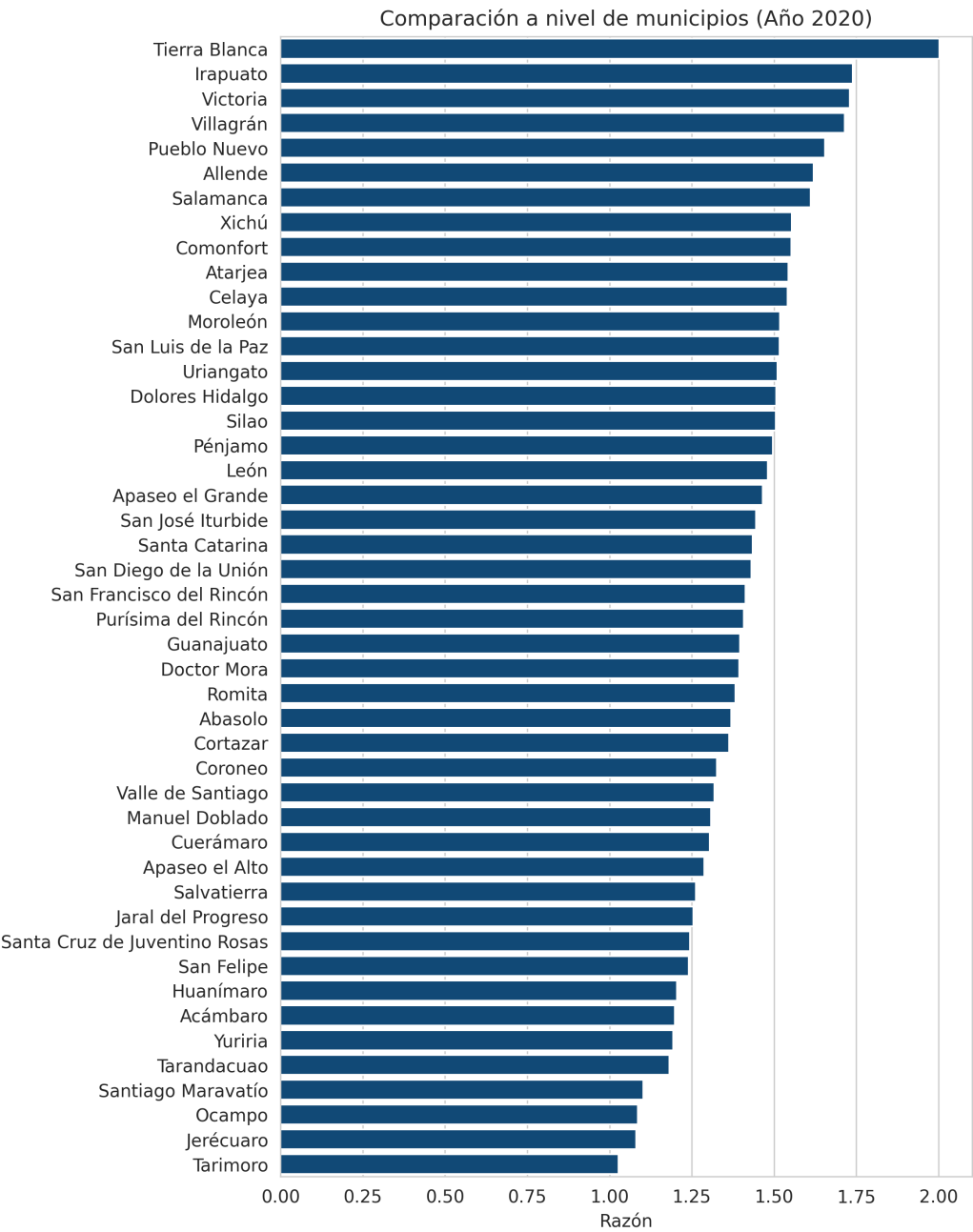
Razón mujer/hombre de población de 15 años y más analfabeta - Total - 2020



Comparación en el tiempo



Comparación a nivel de municipios



Razón mujer/hombre de población de 15 años y más analfabeta - Total - 2020

